

KAK SU PILI NAŠI STARI Vrata gostionice na Griču bila su neprekidno otvorena 103 godine

U Parku Grič 'iskopana' je gostionica iz 15. stoljeća

Četverokutna kula branič, s jugozapadne strane grada, 1487. postala je točionica vina u vlasništvu pavlina, tvrdi publicist i poznavatelj povijesti Srećko Ljubljanović

Piše Krešimir Raguž

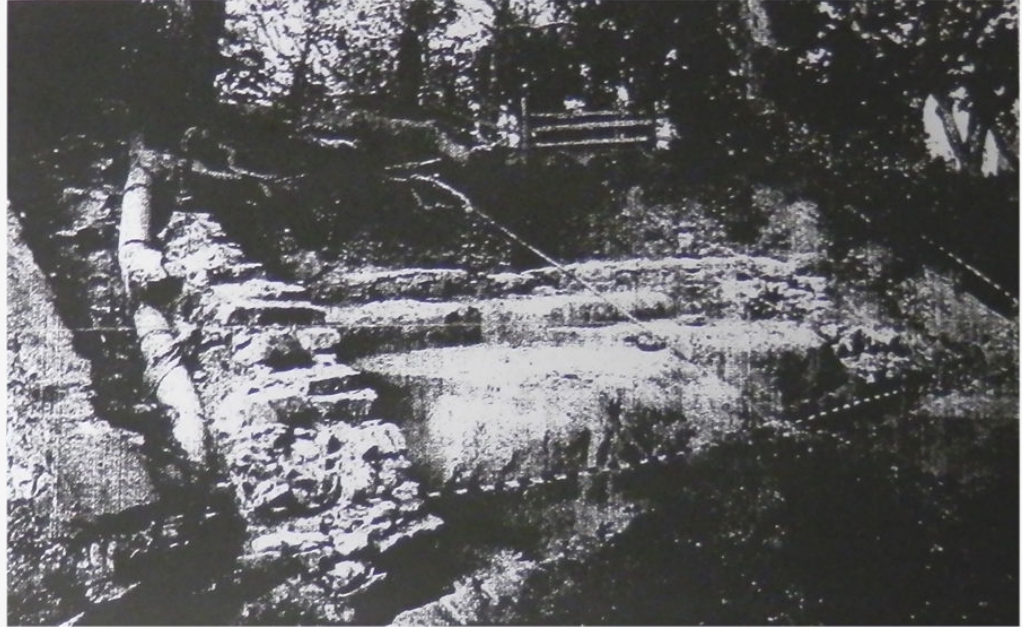
Arheološka istraživanja koja u Parku Grič, uz zapadnu stranu Strossmayerova šetališta, dovela su, čini se, do otkrića najstarije zagrebačke gostionice koja je radila 103 godine, od 1487. do 1590. godine.

Tu tvrdnju iznio je publicist i poznavatelj povijesti Gornjega grada Srećko Ljubljanović koji upravo treba doktorirati na temu "Zagrebačko vinarstvo od 12. do 16. stoljeća".

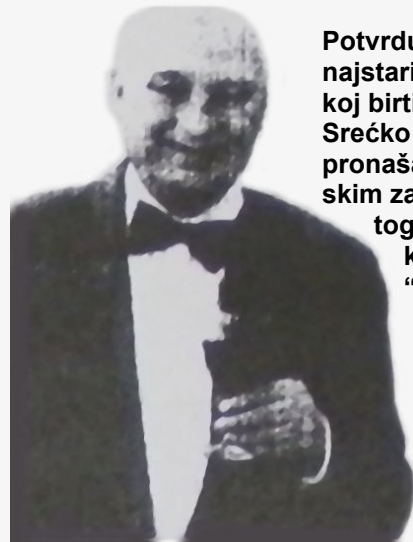
Dozvola za prodaju vina

Istraživanje na Griču kojemu je primarni cilj bio ispitati bedem koji je opasavao grad, kao i jugozapadnu gradsku kulu, inicirao je Gradski zavod za zaštitu spomenika kulture, a provode ga arheolozi iz Muzeja grada Zagreba. No, Ljubljanović koji već niz godina proučava stare spise, tvrdi da je iz njih došao do neočekivanih saznanja.

- Četverokutna kula branič, s jugozapadne strane grada, 1487. godine postala je točionica vina u vlasništvu pavlina. Površina gostionice bila je 27,5 četvornih metara, a pavlini su još koristili podrum u kojemu se čuvalo vino i prvi kat na kojemu je živio jedan od njih. Upravljanje kulom preuzeli su 1470. godine, a 1487. Grad im je za naknadu od jednog zlatnog



Teoriju potvrđuju sudske zabilješke



Potvrdu za teoriju o najstarijoj zagrebačkoj birtiji publicist Srećko Ljubljanović pronašao je u sudskim zabilježkama iz toga vremena, za koje kaže "da čuvaju sve relevantne podatke koji ne ostavljaju mjesta sumnji". Postoji očuvana serija grad-

skih računa u kojima kao početna godina plaćanja rente stoji 1487., a zadnji takav račun datira iz 1590. godine - navodi Ljubljanović i dodaje kako su za taj novac pavlini imali pravo prodavati vino i hranu, a pronašao je i zabilješke o nekim sastancima koji su se tamo odvijali uz punu trpezu.

Arheolozi su na mjestu jugozapadne gradske kule pronašli keramičku čašu

florene godišnje dopustio da podrum napune vinom koje će moći prodavati građanima i strancima - kaže Ljubljanović.

Rezerviranost arheologa

Za prestanak rada gostionice, navodi svađu između gradskih vlasti i pavlina. - Kada promatramo raspored i zapise, sve se poklapa i gostionica ne može biti nigdje drugdje - objasnio je. Tome u prilog ide i pronalazak arheologa, još nespornih u potpunosti prihvatiti tu teoriju, a koji su na mjestu kule pronašli keramičku čašu iz toga vremena.